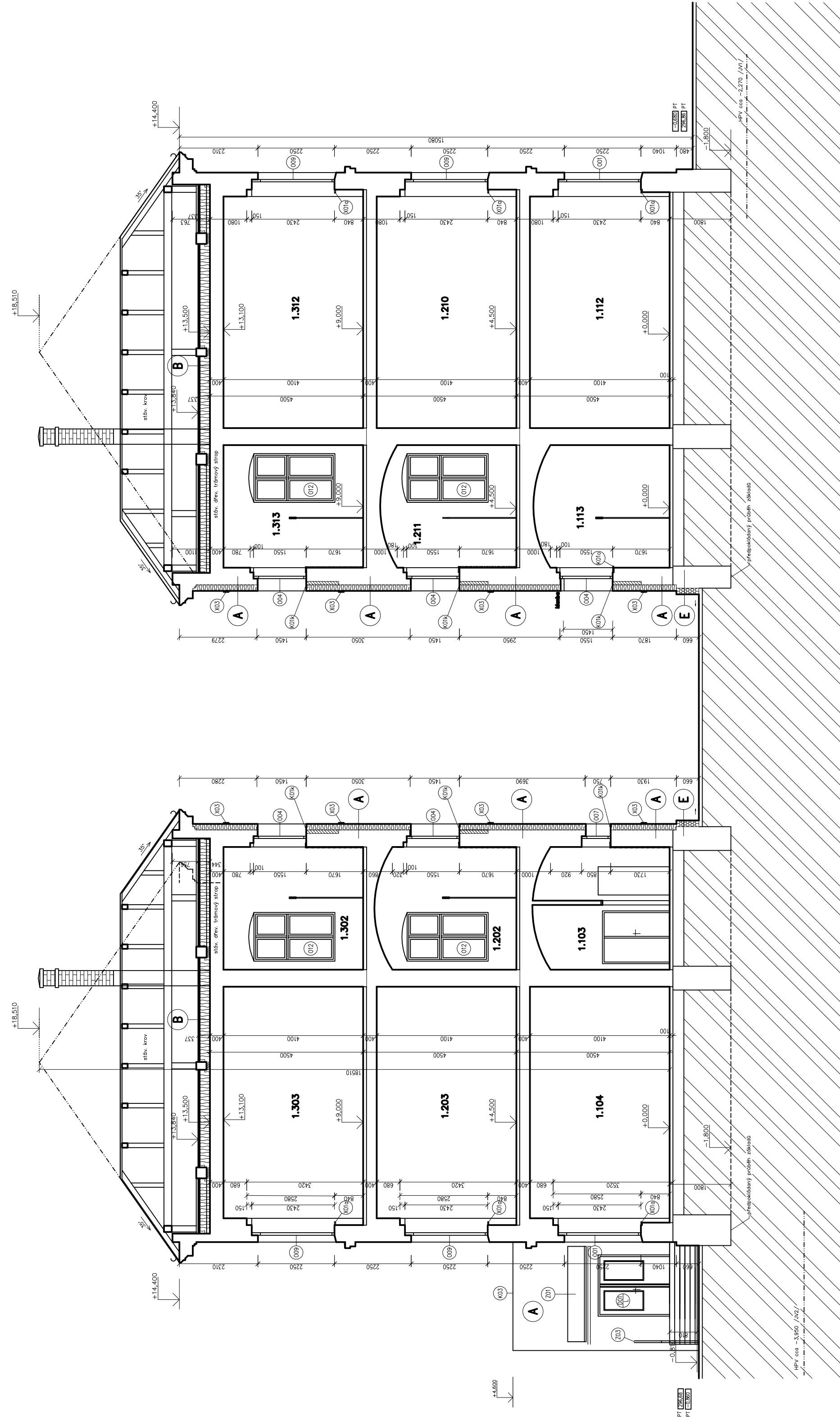
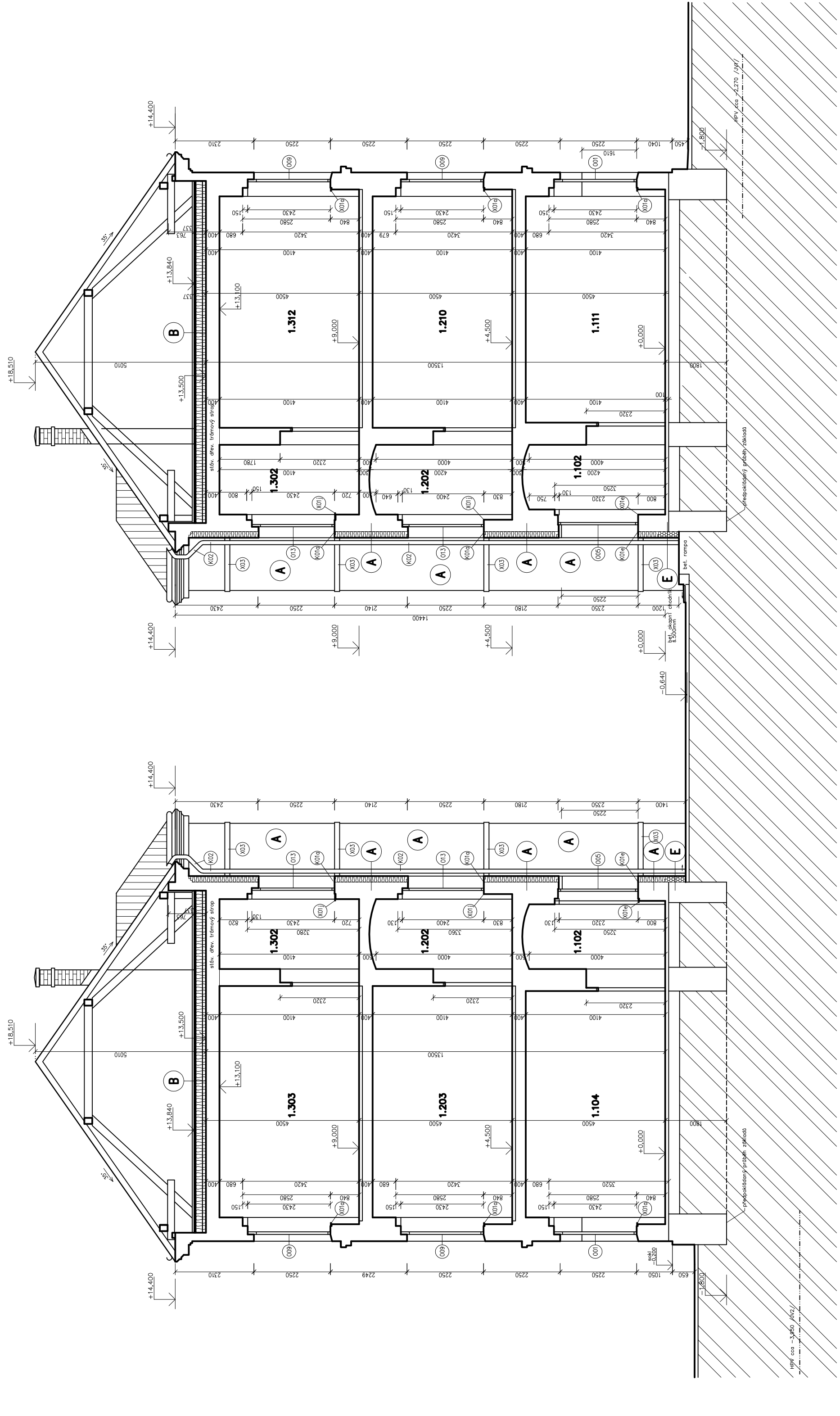


PŘÍČNÝ ŘEZ B-B



PŘÍČNÝ ŘEZ C-C



LEGENDA ZDIVA :

<div></div>	GEODIVNÉ NOSNÉ ZDIVO 1.PP. – CHYLÝ PÁLENÉ PANE	tl. 750mm, R=53 dB	pol.oden., 240mm
<div></div>	(290 x 140 x 65 MM) PENOSIT P NA MVC 25	tl. 900mm, R=53 dB	II
<div></div>	kontaktní zateplovací systém /polyisýren extrud., k pouz. pod terén/ tl. 100mm./		
<div></div>	GEODIVNÉ NOSNÉ ZDIVO 1.PP. – CHYLÝ PÁLENÉ PANE	tl. 750mm, R=53 dB	pol.oden., 240mm
<div></div>	(290 x 140 x 65 MM) PENOSIT P NA MVC 25	tl. 900mm, R=53 dB	II
<div></div>	kontaktní zateplovací systém /polyisýren extrud., k pouz. pod terén/ tl. 100mm./		
<div></div>	GEODIVNÉ NOSNÉ ZDIVO /PŘÍDA/ – CHYLÝ PÁLENÉ PANE	tl. 450mm, R=53 dB	pol.oden., 240mm
<div></div>	(290 x 140 x 65 MM) PENOSIT P NA MVC 25		
<div></div>	VNITŘNÍ NOSNÉ ZDIVO – CHYLÝ PÁLENÉ PANE	tl. 600mm, R=54 dB	pol.oden., 240mm
<div></div>	(290 x 140 x 65 MM) NA MVC 25	tl. 600mm, R=54 dB	pol.oden., 240mm
<div></div>		tl. 500mm, R=47 dB	pol.oden., 240mm

POZNÁMKA:

Základová spára stěn, základů, je pouze předpokládána /není pův. PD/

Skladyby stávkřichého zdiva jsou předpokládány /není pův. PD/

SOKL VE STYKU S TERÉNEM BUDE PROVEDEN Z EXTRUDOVANÉHO POLYSTYRENU DO VÝŠKY 0,6m DLE SKLADBY – E

LEGENDA SKLADEB

A – ZATEPLENÍ NEČLENITÉ FASÁDY	
NOVÁ Z CHEL PLINYCH PÁLENÝCH OČIŠTĚNÉ BEZ VNĚJŠÍCH OMÍTEK 450, 500, 700mm	25mm
NOVÁ JADROVÁ OMÍTKA S CEMENTOVÝM POŠTRÍKEM	2mm
LEPIČÍ TMEL	180mm
TEPELNÁ IZOLACE Z MINERÁLNÍ VLNÝ $\lambda=0,036 \text{ W/(m}\cdot\text{K)}$	4mm
ŠTĚRKOVÁ VÁPENCEMENTOVÁ JEMNOZRNNÁ OMÍTKA	2mm
FASÁDNÍ NÁTER PAROPROPUSTNÝ, VODOODPUDIVÝ, ODOLNÝ KLIMATICKÝM VLIVŮM	
B – ZATEPLENÍ PŮDNIHO PROSTORU	
STÁVAJÍCÍ STROPNÍ KONSTRUKCE PLOCHÝ	
PÁROBRZDA NA BÁŽI POLYAMIDU	
TEPELNÁ IZOLACE VOLNĚ LOŽENÁ Z VATY $\lambda=0,035 \text{ W/(m}\cdot\text{K)}$	300mm
NOSNÁ KONSTRUKCE TVOŘENÁ NOSNÝMI KŘÍŽI A TRAMÝ Z EPS TVOŘÍCÍ RASTR v.300mm	15mm
MONTÁŽNÍ PRKNO LEPENÉ K EPS KŘÍŽŮM LEPIČÍ PUR PĚNU	22mm
ŠTĚRKOVÁ DESKA P-H 22mm	
C – NOVÉ ZATEPLENÍ STŘEŠNÍHO PLÁŠTĚ NAD PŘÍSTAVBOU	
STÁVAJÍCÍ STROPNÍ KONSTRUKCE STROPU ZE SKOŘEPINOVÝCH PANELŮ VE SPÁDU – STÁVAJÍCÍ	
NÁTER ASFALTOVOU PENETRACÍ	
HYDROIZOLACE Z MODIFIKOVANÉHO ASFALTOVÉHO PÁSU TYPU SBS S HLINIKOVOU VLOŽKOU	
DRENÁŽNÍ VRSTVA Z ROHOŽÍ S PROSTOROVĚ ORIENTOVANÝMI VLÁKNY	
TEPELNÁ IZOLACE Z VATY $\lambda=0,035 \text{ W/(m}\cdot\text{K)}$	
HYDROIZOLACE Z ASFALTOVÝCH PÁSŮ TYPU SBS S VLOŽKOU ZE SKLENÉ TKANINY, MECHANICKY KOTVENO	4mm
HYDROIZOLACE Z ASFALTOVÝCH PÁSŮ TYPU SBS S KOMBINOVANOU VLOŽKOU S BRDLIČNÝM POSYPEM	4,5mm
E – ZATEPLENÍ SOKLU NEČLENITÉ FASÁDY	
ZDIVO Z CHEL PLINYCH PÁLENÝCH OČIŠTĚNÉ BEZ VNĚJŠÍCH OMÍTEK 450, 500, 700mm	25mm
NOVÁ JADROVÁ OMÍTKA S CEMENTOVÝM POŠTRÍKEM	2mm
LEPIČÍ TMEL	180mm
EXTRUDOVANÝ POLYSTYREN $\lambda=0,038 \text{ W/(m}\cdot\text{K)}$	4mm
ŠTĚRKOVACÍ TMEL S VÝZTUŽNOU TKANINOU	2mm
ŠTUKOVÁ VÁPENCEMENTOVÁ JEMNOZRNNÁ OMÍTKA	
FASÁDNÍ NÁTER PAROPROPUSTNÝ, VODOODPUDIVÝ, ODOLNÝ KLIMATICKÝM VLIVŮM	

LEGENDA:

<div></div>	STÁVAJÍCÍ KONSTRUKCE
<div></div>	NOVÉ PŘÍZDÍVKY Z POROBETONOVÝCH TVÁRNIC
<div></div>	BOURANÉ KONSTRUKCE

+0.000=297,54 podlaha 1.NP ZŠ

Vypracoval : ING. STĚPĚŇSKÁ <i>Stěpěň</i>	Zodp.projektant : ING.FIŠER <i>Fišer</i>	Hlavní projektant : ING.TEPLÝ <i>Teplý</i>
Země : CR	Obec : ČESKÁ KAMENICE	spol.s r.o. Vadslavova 29/I 566 01 Vysoké Mýto Tel:465424472 Fax:465424171 www.bkn.cz bkn@bkn.cz
Akce : ZPRACOVÁNÍ PD V SOULADU S POŽADAVKY 121.VÝZVY OPĚŽ NA BUDOVU ZŠ T.G.MASÁRYKA KOMENSKÉHO 360	Investor : MĚSTO ČESKÁ KAMENICE	Stupeň : DPS
Objekt : SO 01 ZŠ T.G.MASÁRYKA UL. KOMENSKÉHO	Datum : 11/2020	Zak.číslo: 6010/20
Obsah : ARCHITEKTONICKO STAVEBNÍ ŘEŠENÍ ŘEZ B-B; ŘEZ C-C - NOVÝ STAV	Měřítko: 1:100	Příloha: D.1.1.1.b.18